

# ИНСТРУКЦИЯ

## по подключению квалифицированной ЭП в ViPNet Client

Добавление сертификата в ViPNet происходит в два этапа:

Этап 1. Установка сертификата квалифицированной ЭП (стр. 2).

Этап 2. Добавление сертификата квалифицированной ЭП в ViPNet Client (стр. 4).

Вышеуказанные этапы проводятся усилиями специалистов по ИБ или системными администраторами участников сети.

Дирекция ТФОМС УР в лице Администратора КСПД (тел. 8 (3412) 27-19-06) Фефилова Александра Георгиевича предоставляет **ИСКЛЮЧИТЕЛЬНО** консультационные услуги, не описанные в рамках текущей инструкции.

Для добавления сертификатов в программу ViPNet Client рекомендуется наличие лицензированной программы КриптоПро CSP версии не ниже 4.0.9963 (или 5.0.12000).

**Внимание!** ТФОМС УР не гарантирует работу автопроцессинга при использовании сертификата, записанного на токен. Его [автопроцессинга] настройкой занимаются специалисты участников сети.

Данная инструкция написана с использованием следующего ПО:

- КриптоПро 4.0.9963;
- ViPNet Client 4.5 (3.65117).

Работоспособность проверена на следующих версиях КриптоПро:

- 4.0.9963;
- 4.0.9975;
- 5.0.12000.

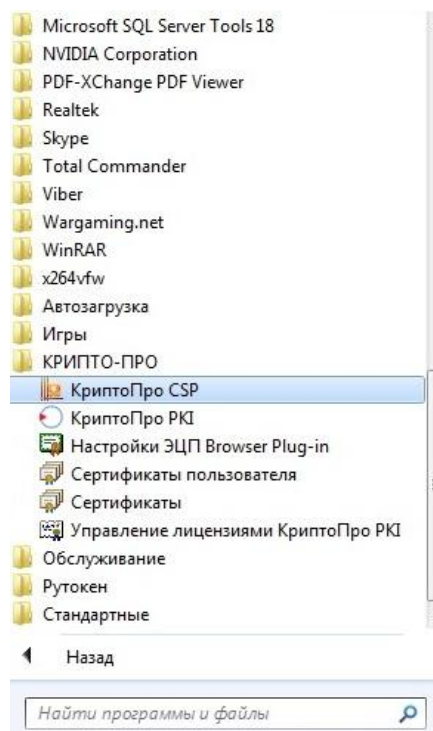
**Перед добавлением необходимо подготовить рабочее место.**

1. Обновить ViPNet Client до версии 4.5 (3.65117) (если версия ViPNet ниже).
2. Перезагрузить компьютер (если обновляли/устанавливали ViPNet).
3. Установить программу КриптоПро CSP.
4. Закрыть ViPNet Client и ViPNet Client [Деловая почта].

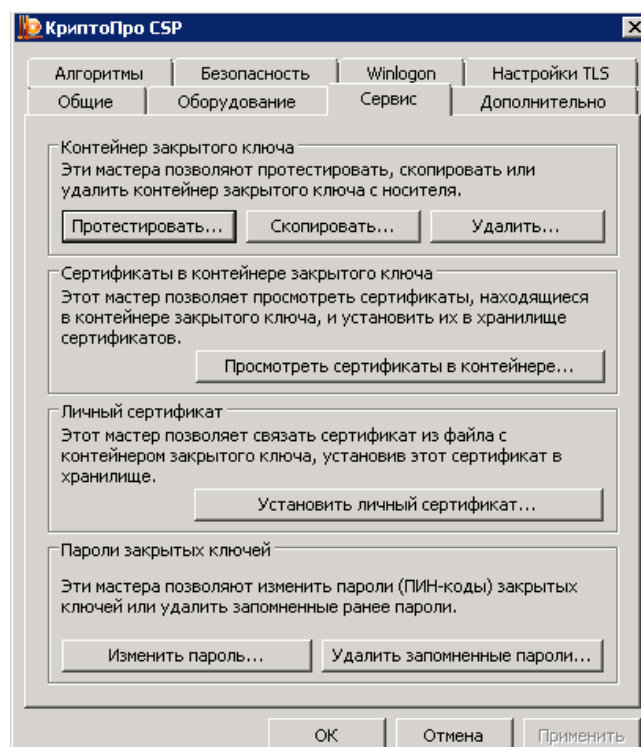
## Установка сертификата квалифицированной ЭП

1. Подключаем токен с записанным на него контейнером квалифицированной ЭП в USB-порт компьютера.

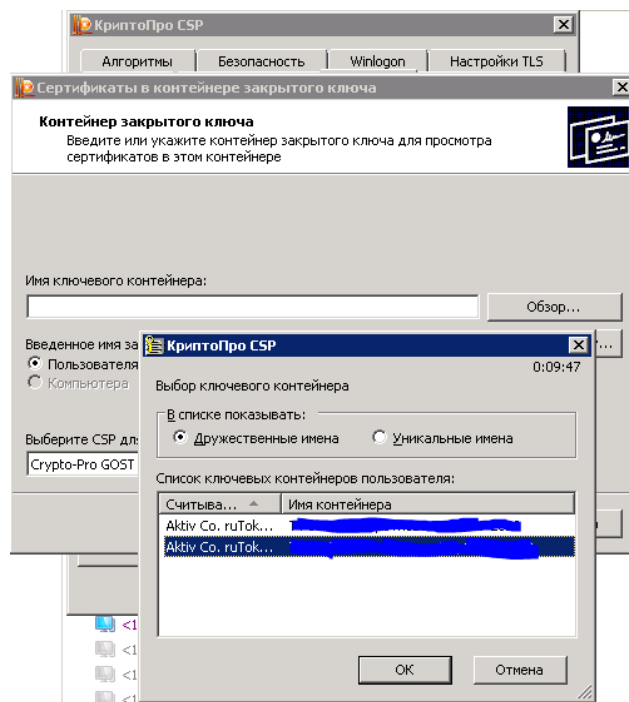
2. Запускаем «КриптоПро CSP»  
(меню Пуск - КРИПТО-ПРО – КриптоПро CSP)



3. В открывшемся окне переходим на вкладку «Сервис» и нажимаем «Посмотреть сертификаты в контейнере...»



4. Нажимаем «Обзор...», выбираем нужный сертификат и нажимаем «ОК»



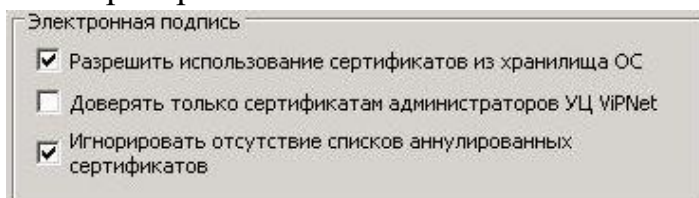
5. На следующих шагах нажимаем «Далее >» и «Установить». После этого Сертификат установится в хранилище «Личные», о чем будет указано в появившемся диалоговом окне. В данном окне необходимо нажать единственную кнопку «ОК».
6. При необходимости можно скопировать (но это НЕ рекомендуется!) сертификат с токена в реестр. В данном случае необходимо будет повторить шаги 1-5.

На этом работа с КриптоПро CSP закончена. Переходим к ViPNet Client.

## Добавление сертификата квалифицированной ЭП в ViPNet Client

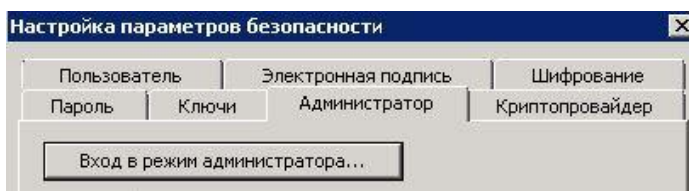
### Если ранее использовался

1. Запускаем ViPNet Client.
2. Выбираем пункт меню «Сервис», далее «Настройка параметров безопасности».
3. Переходим на вкладку Администратор.
4. Проверяем наличие галочек в разделе «Электронная подпись» как показано на рисунке.



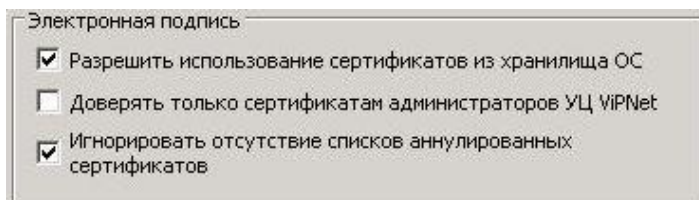
Если галочек нет, то переходим к пункту 5. Если галочки проставлены, то переходим к пункту 7.

5. В открывшемся окне нажимаем «Вход в режим администратора». Вводим пароль и нажимаем «ОК».

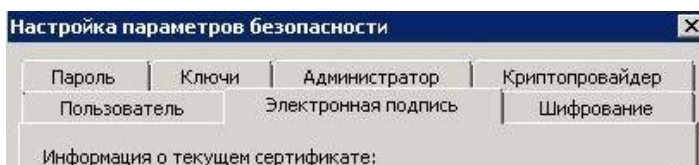


Для того, что бы получить пароль администратора, необходимо позвонить по телефону 8 (3412) 27-19-06

6. В разделе «Электронная подпись» ставим галочки как показано на рисунке и нажимаем «Применить».
7. Далее переходим на вкладку «Электронная подпись».



8. Нажимаем «Выбрать».
9. В окне «Назначение сертификата текущим» выбираем нужный нам сертификат и нажимаем «ОК».
10. Закрываем окно «Настройка параметров безопасности».



Для проверки работоспособности установленного сертификата необходимо запустить «ViPNet Client [Деловая почта]» и отправить тестовое письмо на «18(ТФОМС УР) Администратор КСПД».

При подписании письма новым сертификатом откроется окно «КриптоПро CSP», в котором необходимо будет ввести пароль контейнера квалифицированной ЭП.

